



优德通力

电泵使用说明书

JES05502
JES07502



苏州优德通力科技有限公司

安装使用说明书

目 录

一、产品概述	2
二、使用条件	2
三、型号说明	3
四、主要技术参数及性能曲线图.....	3
五、安装操作、注意事项.....	4
六、故障维护	5

非常感谢您选用本公司产品，安装使用前请仔细阅读使用说明书并妥善保存。

⚠警告：

- 电泵在安装前，必须切断电源！
- 电泵必须有效接地，并应安装漏电保护装置！
- 严禁运转时触摸电泵！
- 严禁电泵脱水干运转！
- 严禁儿童、无行为能力人，或限制行为能力人无监护人监督（如未被教授本产品的安全使用方法及了解所涉及的危险）的情况下使用本产品。
- 用户擅自更改电泵或超出电泵使用条件运行电泵所造成的任何后果，制造商均不负任何责任。
- 泵所在的系统必须可承受最大水泵压力。

一、产品概述

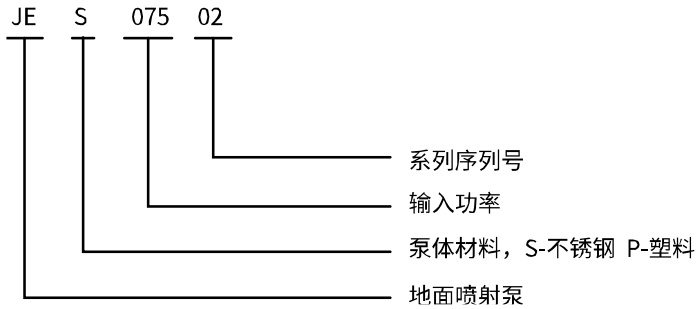
浅井喷射式自吸电泵，主要由电机、闭式叶轮、导流盘、射流管等构成，具有高扬程、高效率等优点。电泵结构紧凑，配备有把手，启动按钮开关，安装操作方便，广泛应用于井下或水池提水、园林喷灌等增压等场合，不能用于除水以外的液体（如汽油、化学物质）。

二、使用条件

电泵在下列条件下正常工作：

1. 输送介质为清水和其它与水性质类似的液体；
2. 环境温度为 0°C~ +40°C
3. 电源频率 50Hz，电压为单相交流 220V,电压波动范围为额定值的±10%。

三、型号说明



四、主要技术参数及性能曲线图

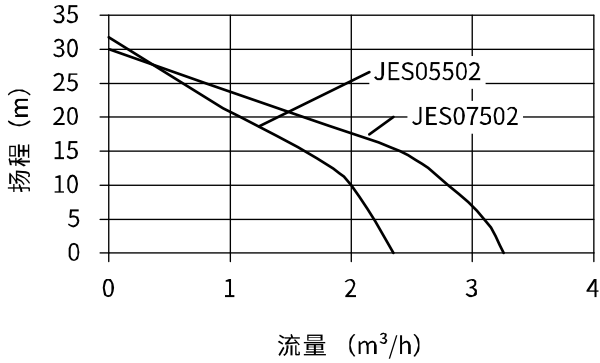
1.主要技术参数

表 1

序号	型号	排水口径 (mm)	最大流量 (m ³ /h)	最高扬程 (m)	功率 (W)	电流 (A)	转速 (r/min)
1	JES05502	25	2.4	31	550	2.5	2850
2	JES07502	25	3.2	30	750	3	2850

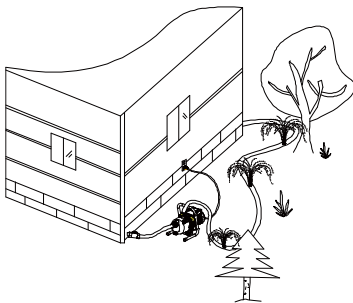
2.性能曲线图

表 2

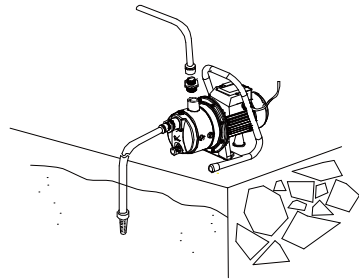


五、安装操作、注意事项

安装示意图



自来水直接加压灌溉



井水湖水抽吸灌溉

- 注意：1.抽吸井水湖水安装应用时，必须安装带过滤网的底阀；
 2.抽吸井水安装应用时，通电前需向泵体和吸入管中注满水。
 3.当气温降至零度以下时，排空泵体和水管中的水，以防止水泵冻裂。



警告：插座必须接地，并应安装相应漏电保护装置。

六、故障维护

常见故障排查

故障	可能原因	应对措施
水泵通电后不工作	插座孔无电压 接线盒盖上开关按钮未打开 电机失效	检查电路 按下开关按钮 更换水泵
抽吸井水湖水时，电机工作，不出水	泵体和吸入管未加满水 吸水管下端未安装底阀	重新注水 重新安装增加底阀
抽吸井水湖水时，出水流量压力小	过滤网堵塞 吸水管路泄漏	清理过滤网杂物 检查吸水管路